

**Мареplan® ТМ – кровельная гидроизоляционная синтетическая мембрана.**

#### **ОПИСАНИЕ**

**Мареplan® ТМ** - синтетическая ТРО/ФРО мембрана на основе термопластичных олефинов, для гидроизоляции кровель, армированная полиэстровой сеткой.

Процесс производства способом мульти-экструзии с использованием высококачественного сырья.

**Мареplan® ТМ** соответствует стандарту EN 13956.

#### **НАЗНАЧЕНИЕ**

**Мареplan® ТМ** подходит для укладки на открытые кровли и для механического крепления. Материал стойкий к воздействию ультрафиолетовых лучей и любых погодных условий.

#### **НОРМЫ И СЕРТЕФИКАТЫ**

СЕ маркировка соответствия согласно EN 13956 стандарту ISO 9001 сертификации системы качества ISO 14001 экологическая сертификация LEED сертификация (лидерство в энергетической и экологической разработке)

#### **ТЕХНИЧЕСКИЕ ХАРАКТЕРИСТИКИ**

**Мареplan® ТМ** продукт высокого качества; обладает высокими механическими свойствами, наилучшей технологичностью, а также отличной характеристикой по свариванию.

##### **- Устойчив к солнечному отражению**

- Высокая удобоукладываемость и свариваемость
- Высокая механическая прочность
- Отличная эластичность при низких температурах
- Высокая стойкость к старению
- Отличная стойкость к воздействию ультрафиолетовых лучей и неблагоприятных погодных условий
- Паропроницаемость
- Не содержит пластификаторов

#### **УПАКОВКА**

ПАЛЛЕТА	14 рулонов в паллете
ДЛИНА РУЛОНОВ	25 м; 20 м; 15 м (в зависимости от толщины)
ШИРИНА РУЛОНОВ	2,10 м; 1,60 м; 1,05 м

#### **ХРАНЕНИЕ**

Хранить в горизонтальном положении в сухом месте, защищать от прямого попадания солнечного света, дождя и снега.

#### **МЕРЫ БЕЗОПАСНОСТИ**

**Мареplan® ТМ** не считается опасными в соответствии с действующими нормами безопасности по классификации товаров и веществ. Листы безопасности не обязательны при приобретении, транспортировке и применении. Меры предосторожности при использовании: убедитесь, что предусмотрена надлежащая вентиляция, если укладка выполняется в закрытом помещении.

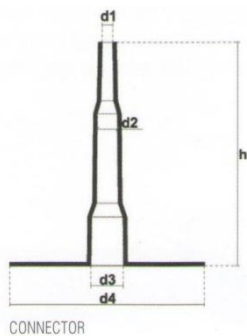
<b>ТЕХНИЧЕСКИЕ ХАРАКТЕРИСТИКИ</b>	
<b>СВОЙСТВА МАТЕРИАЛА</b>	
<b>Материал</b>	Гидроизоляционная ТРО/ФРО мембрана, армированная полиэстровой сеткой
<b>Цвет</b>	Верхний слой: белого цвета с характеризующимися

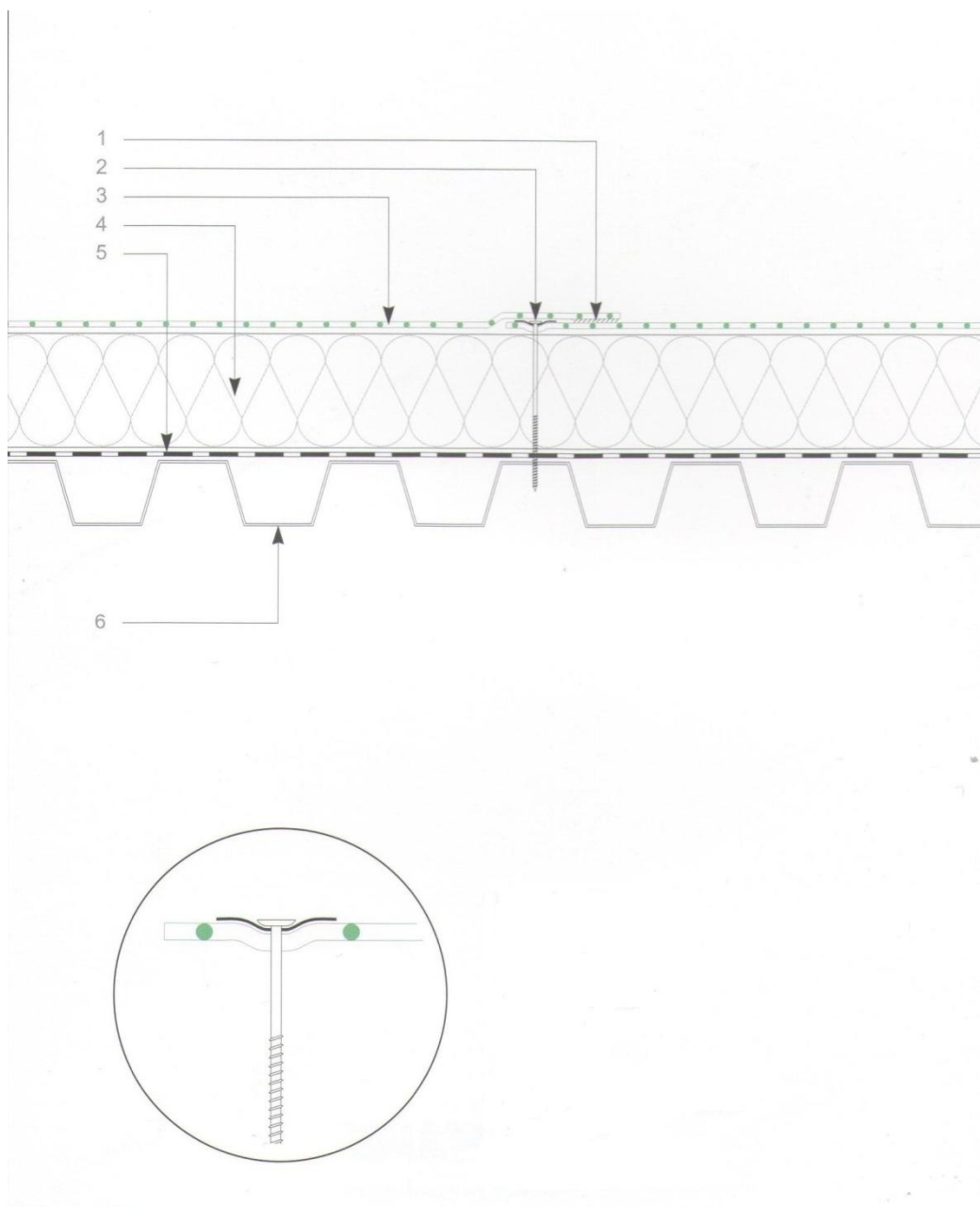
	свойствами светоотражения Нижний слой: черный				
Европейский стандарт	EN 13956				
<b>Характеристики Стандарты - М.У.</b>	<b>Мареplan® ТМ 12</b>	<b>Мареplan® ТМ 15</b>	<b>Мареplan® ТМ 18</b>	<b>Мареplan® ТМ 20</b>	
<b>Дефекты внешнего вида EN 1850-2</b>	нет	нет	нет	нет	
<b>Длина (м) EN 1848-2</b>	25 (-0/+5%)	20 (-0/+5%)	15 (-0/+5%)	15 (-0/+5%)	
<b>Ширина (м) EN 1848-2</b>	2,10/1,60/1,05 (-0/+5%)	2,10/1,60/1,05 (-0/+5%)	2,10/1,60/1,05 (-0/+5%)	2,10/1,60/1,05 (-0/+5%)	
<b>Прямолинейность (мм) EN 1848-2</b>	≤ 30	≤ 30	≤ 30	≤ 30	
<b>Плоскостность (мм EN 1848-2)</b>	≤ 10	≤ 10	≤ 10	≤ 10	
<b>Вес на единицу площади (кг/м<sup>2</sup>) EN 1849-2</b>	1,2 (-5/+10%)	1,5 (-5/+10%)	1,8 (-5/+10%)	2,0 (-5/+10%)	
<b>Эффективная толщина (мм) EN 1849-2</b>	1,2 (-5/+10%)	1,5 (-5/+10%)	1,8 (-5/+10%)	2,0 (-5/+10%)	
<b>ТЕХНИЧЕСКИЕ ХАРАКТЕРИСТИКИ</b>	<b>Мареplan® ТМ 12</b>	<b>Мареplan® ТМ 15</b>	<b>Мареplan® ТМ 18</b>	<b>Мареplan® ТМ 20</b>	
<b>Водонепроницаемость (кПа/72h) EN 1928</b>	≤ 400	≤ 400	≤ 400	≤ 400	
<b>Горючесть EN 13501-1</b>	Класс E	Класс E	Класс E	Класс E	
<b>Стойкость к воздействию открытого пламени Broof (t1) ENV 1187</b>	проходит <20°	проходит <20°	проходит <20°	проходит <20°	
<b>Прочность сварного шва на раздир EN 12316-2 (N/50мм)</b>	≥ 300	≥ 300	≥ 300	≥ 300	
<b>Прочность сварного шва на сдвиг EN 12317-2 (N/50мм)</b>	≥ 650	≥ 650	≥ 650	≥ 650	
<b>Сопrotивление диффузии водяного пара EN 12316-2 (μ)</b>	150.000	150.000	150.000	150.000	
<b>Стойкость к граду - жесткое основание - эластичное основание EN 13583 (м/с)</b>	≥ 18 ≥ 25	≥ 22 ≥ 30	≥ 25 ≥ 33	≥ 28 ≥ 36	
<b>Прочность на разрыв (N/50 мм) EN 12311-2</b>	≥ 1100	≥ 1100	≥ 1100	≥ 1100	
<b>Удлинение EN 12311-2 (%)</b>	≥ 15	≥ 15	≥ 15	≥ 15	
<b>Ударная прочность - жесткое основание - эластичное основание EN 12691 (мм)</b>	≥ 400 ≥ 800	≥ 600 ≥ 900	≥ 800 ≥ 1000	≥ 900 ≥ 1100	
<b>Сопrotивление статическим нагрузкам EN 12730-B (кг)</b>	≥ 20	≥ 20	≥ 20	≥ 20	

Сопротивление разрыву EN 12310-2 (N)	$\geq 200$	$\geq 200$	$\geq 200$	$\geq 200$
Размерная стабильность EN 1107-2 (%)	$\leq 0,3$	$\leq 0,3$	$\leq 0,3$	$\leq 0,3$
Гибкость при низких температурах EN 495-5 ( $^{\circ}$ C)	$\leq -35$	$\leq -35$	$\leq -35$	$\leq -35$
Стойкость к УФ излучению EN 1297	отметка 0 - подходит	отметка 0 - подходит	отметка 0 - подходит	отметка 0 - подходит
Совместимость со старым битумом (возможно изменение цвета)	совместимый	совместимый	совместимый	совместимый
Индекс солнечного отражения ASTM E 1980	102	102	102	102

#### Принадлежности Mapeplan<sup>®</sup> T

- Mapeplan<sup>®</sup> T D мембрана для деталей и примыканий
- Mapeplan<sup>®</sup> T, металлические листы соединенные с мембраной Mapeplan<sup>®</sup> T
- Mapeplan<sup>®</sup> T, внутренние и внешние готовые уголки
- Mapeplan<sup>®</sup> ADS 300, контактные клеи
- Mapeplan<sup>®</sup> T Cleaner, очиститель
- Mapeplan<sup>®</sup> T, готовые специальные элементы





3. Мареplan® М, кровельная мембрана
4. Теплоизоляция (механическая фиксация)\*
5. Паробарьер (например Мареplan® VB PE)
6. Основание

\*Разметить дополнительный слой при необходимости

Технические характеристики продукта, доступны в технических книгах.

Ссылки по этому материалу доступны по запросу в Mapei и polyglass на сайтах [www.mapei.com](http://www.mapei.com) и [www.polyglas.com](http://www.polyglas.com).